

## 終局のしかた

1. 打つところが無くなりましたら、「**終局要請**」をクリックします。

パス	打ち掛け要請
<b>終局要請</b>	未決にする
メッセージ	盤面反転
形勢判断	投了

2. 相手が合意したら「**整地(地の計算)**」(仮終局)に移行します。

### ※ 注意点1

「終局要請」を相手に拒否されると手番は相手に移ります。  
その意味では「終局要請」と「パス」は同じ扱いです。

### ※ 注意点2

1. 「欠け目」は、手入れが必要です。
2. 「セキ」の中の石は、打ち上げてください。  
打ち上げない「セキ」の中の石は、地として加算されませ

### 3. 「整地(地の計算)」

1. 盤面を確認し必ず「**結果送信**」をクリックしてください。

メッセージ	投了
対局再開	
	未決にする
<b>結果送信</b>	

### ※ 注意点1

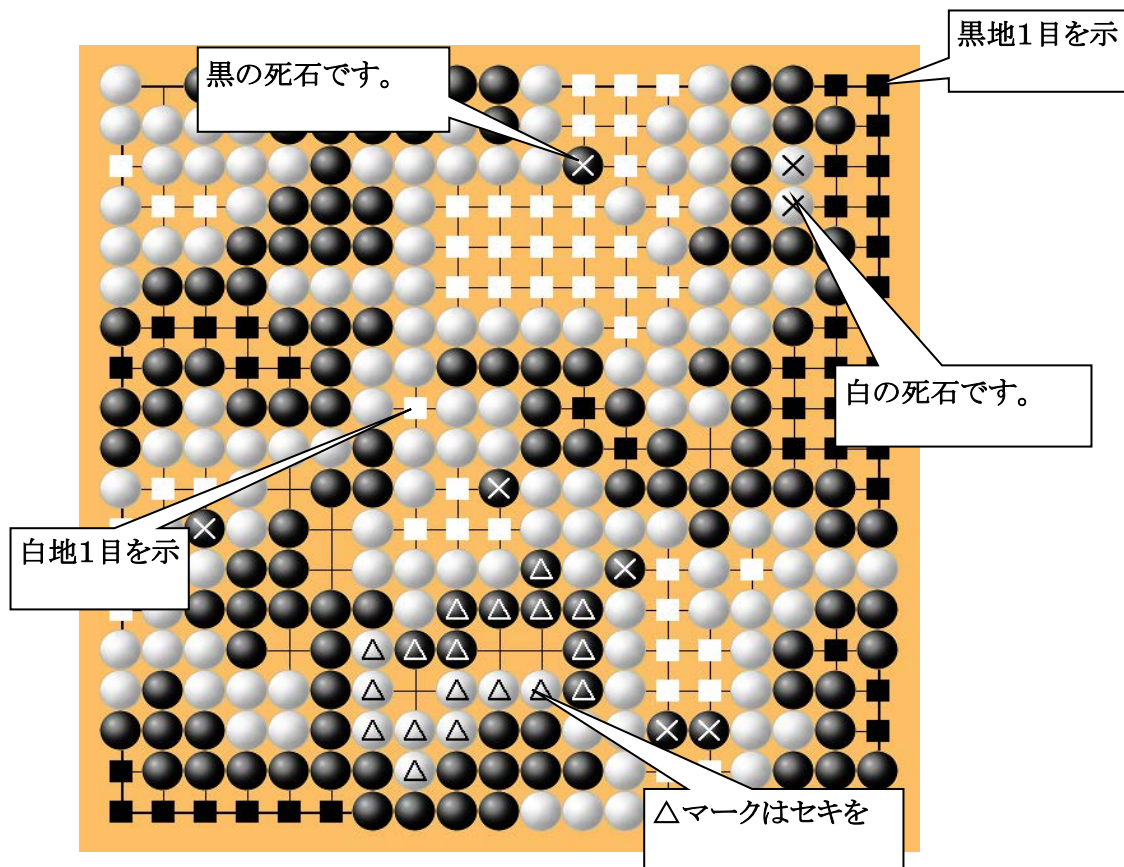
石の「死活」「セキ」の判定はパソコンが自動判定しています。  
「死石」には「×」、「セキ石」には「△」、「黒地」は、「黒色」、「白地」は「白色」に表示されま  
す。

### ※ 注意点2

パソコンの自動判定が間違っていることがあります。

「石」をクリックすることで、「無印」→「×」→「△」→「無印」と変わります。  
「死石」には「×」、「セキ石」には「△」を付けて「**結果送信**」をクリックしてください。  
死石等の修正を行った時にも、必ず「**結果送信**」を行ってください。

#### 4. 下図は、全ての死石の処置、セキの処置が正しく行われている例



#### 5. 相手と死石判定が異なる場合

対局相手と死活判定が一致しない石は、赤色の「□」で囲まれています。正しければそのまま、正しくなければ修正し、「結果送信」を行ってください。

##### ※ 注意点1

90秒以内に「結果送信」を行わない場合は、対局相手の結果に同意したと見なされ、相手の「計算結果」で終局します。(通信対局故の特殊ルール)

##### ※ 注意点2

対局相手と「結果送信(死活判定)」が異なる場合は、「未決局」となり、後日事務局が判定いたします。

##### ※ 注意点3

整地の時に「欠け目」や「セキ石」に気づいた場合は、「対局再会」をクリックし、対局を再開し必要な手入れや「セキ石」を打ち上げてください。

その後、再度「終局要請」を行ってください。